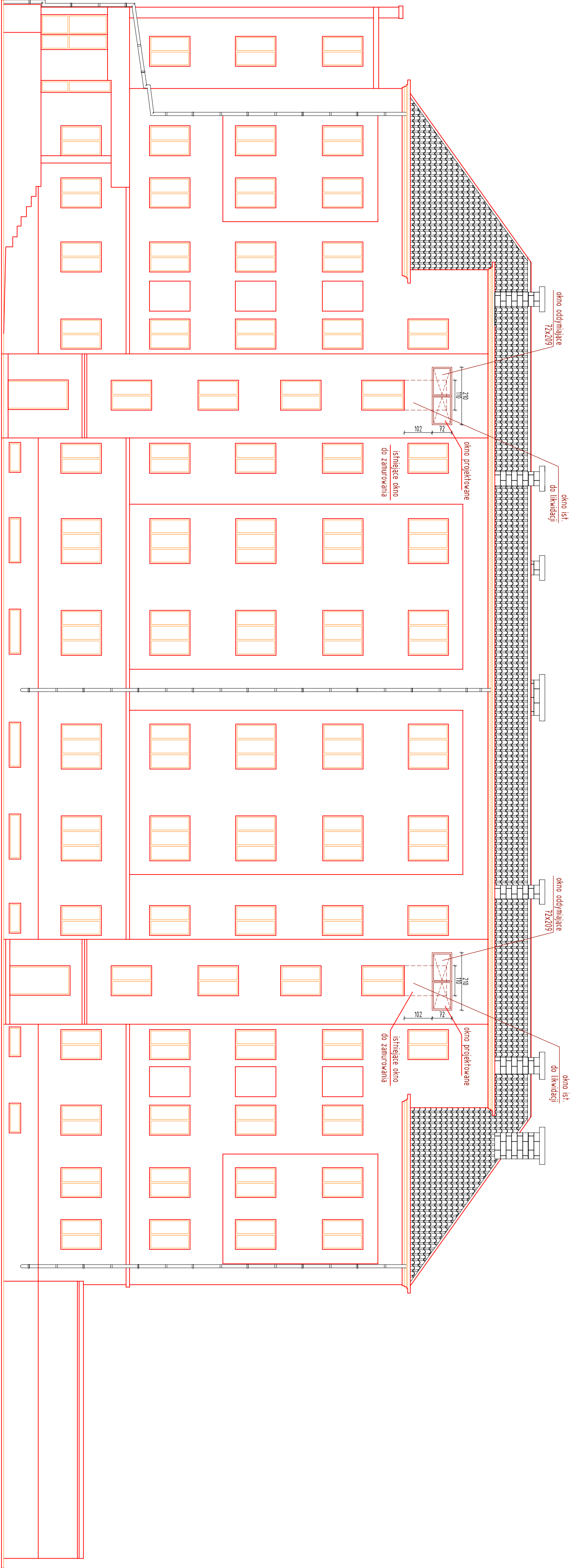
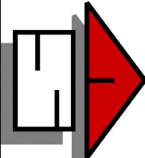


# ELEWACJA FRONTOWA



		Autorska Pracownia Projektowa <b>ARCH - STUDIO</b> UL. KOŁŁĄTALA 11/63 45-064 OPOLE TEL/FAX +48 77 456 59 11 e-mail: arch-studio@iis.pl	
BRANŻA		Architektura	
FAZA PROJEKTU		PROJEKT BUDOWLANY	
TEMAT RYSUNKU		ELEWACJA FRONTOWA	
OBIEKT		BUDYNEK ADMINISTRACYJNO-MIESZKALNY KOMENDY POWIATOWEJ POLICJI	
ADRES		ul. Piłsudskiego 3, 47-100 Strzelce Opolskie	
INWESTOR		Komenda Wojewódzka Policji w Opolu ul. Korfaniego 2, 45-077 Opole	
PROJEKTANT	mgr inż. arch. Maria Gajda-Kucharska	UPRAWNIENIA	241/83Op Nr 1A OP-0030
SPRAWDZAJĄCY	mgr inż. arch. Jadwiga Baranik	UPRAWNIENIA	59/86Op Nr 1A OP-0039
WSPÓŁPRACOWNIK	inż. arch. Jarosław Kozioł	PODPIS	
DATA	wrzesień 2013	SKALA	1:100
		NUMER	A-10